

400 ÅR
— 1621 • 2021 —
LULEÅ

*Cykelbilder från Luleås historiska arkiv.
Luleå på cykel genom tiden.*



*Två cyklister från 60-talet i
Luleå centrum*

Fotograf: Okänd, 1960



*Lycko-vinst (barncykel). Publicerat i NK
19610318*

Fotograf: Norrbottens-Kuriren, 1960



*Cyklisterna trafikens glömda
cykelställ i Luleå dödsfälla.
Publicerat i NK 196104*

Fotograf: Norrbottens-Kuriren, 1961



*Exteriörbild av
El Håges affär.*

*Radio, cykel,
elektriska artiklar.*

*Fotograf:
Gustaf Holmström, 1936*



Modell som visar cykeln Monark

Fotograf: Rune Espling, 1956



*Cykel & Sportaffären
H Kihlman på
Kungsgatan.*



El- och cykelfirman Håge AB och Lalanders i korsningen Storgatan - Kungsgatan. Juldekorationer hänger över både Storgatan och Kungsgatan.

Fotograf: Rune Espling, 1953



Till höger f d Erika Burmans fastighet, vilken senare inköptes av slaktare Andersson. Fastigheten var belägen på nuv Rådstugan. Budcykel för Nya Chakuteriäffären.

*Pågående tomtplanering i kvarteret
Tågklararen. Till vänster cykelvägen
från Västergatan mot Svartövägen.
I förgrunden Nya Brogatan.*



Nya Brogatan mot Svartövägen. Till höger cykelväg. Till vänster kvarteret Tågmästaren (ingår numera i kvarteret Tågklararen).

*Västergatan från Långgatan mot Brogatan.
Till vänster kvarteret Växlaren. Till höger
kvarteret Tågklareraren. I förgrunden - del
av Västergatan som ändrats till cykelväg.*

Fotograf: Helmer Widlund, 1973



Uthuset med tillbyggnader för garage och cykelbod. Sopkärlet är utplacerat av Luleå kommunala Renhållningsbolag, som övertagit sophämtningen.



*Renhållningsbolagets
kuskar från vänster:
Isaksson-Alakangas, J
D Lundmark, K E
Högberg, Hugo
Sundström, A
Gustafsson. Mannen
med cykel är förman J
Asplund.*



*Kvinna med cykel och
flicka med barnskrinna.*



*Till höger S:a Hamnledens
gång- och cykelbana från f
d Hamnpiren mot
Rådstugatan. I
bakgrunden kvarteret
Hägern.*



*Till vänster S:a
Hamnledens gång- och
cykelbana. Bilparkering
och magasin på S:a
Hamnplan.*



AB Carl Brandfors Järn- & Maskinaffär. Interiörbild av cykel- och husgerådsavdelningen.

*Jenny Lundmark
med cykel.
Dotter till Viktor
Lundmark och
Röckner.*



Fotograf: Edla Röckner, 1905

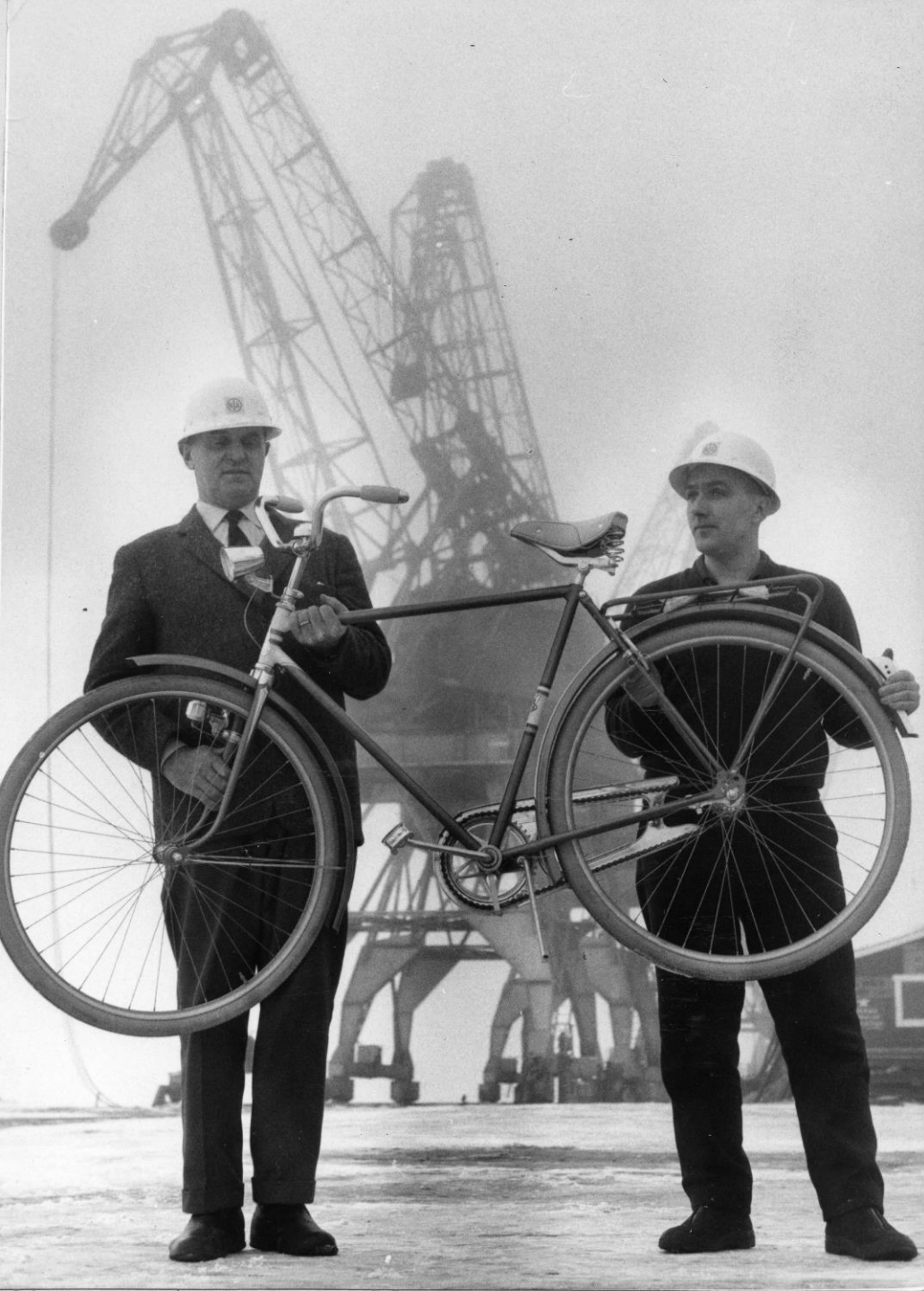


Kvinna med cykel

Fotograf: Edla Röckner, 1905



4M-konferens i Luleå. Fr v expeditör Edgar Sundkvist, stadsfullmäktiges ordförande Nils Malmgren, ombudsman Birger Unbom, direktör Arvid Cederkvist bekantar sig med en ergometercykel.



Hamnarbetarna vid NJA i Luleå får cykel för 111.000 olycksfria timmar i NJA:s skyddspristävlan.

Segercykeln hålls av kapten Jonathan Wikström och skyddsombudet John Wikström.



Cykelåkningen ökar i Luleå.

Fotograf: Okänd, 1963



*Cykelproblem i Luleå;
ont om parkering.*

Fotograf: Okänd, 1963



Sparkcykeltävling i Luleå mellan stadsfullmäktigeledamöter i norrbottensstäderna. Kirunalaget växlar. Bodenlaget vann

Fotograf: Okänd, 1963



*Luleåpolisens hittegoodsauktion.
Polisman Ingvar Torikka säljer
cykel för 16 öre!*

Fotograf: Okänd, 1964



Under "Sverigeloppsepoken" den tid det begav sig, brukade deltagaren i cykelloppet gamle Gustaf "Stålfarfar" Håkansson stanna till och rasta vid Lundins skofabrik i Råneå.

Fotograf: Okänd



*En hemvändande
amerikaemigrant
från Böle inköpte
denna T-Ford på
1920-talet. För
säkerhets skull hade
man kopplat fast
cykeln*

Fotograf: Okänd



Lars Widlund med kamrater leker med bil- och cykeldäck. Fr. v. Birger Fernberg, Lars Widlund, Roland Nilsson

Fotograf: Helmer Widlund, 1940



Lars Widlund och hans cykel.

Fotograf: Helmer Widlund, 1940



Familjen Widlund på cykelutflykt. Helmer har en cykelkärra där förmodligen Örjan Widlund ligger.

Fotograf: Helmer Widlund, 1946



Helmer med fru Maja på cykeltur till Piteå. Här är de i Antnäs och talar med en sjuksköterska. Till höger, utanför bild, finns Sanatoriet Hälsan

Fotograf: Helmer Widlund, 1940



Järnvägsstationen med blommrabatter. En cykel står parkerad och ett tåg väntar på stationen. På hörnet av kortsidan en skylt med "SJ Resebyrå".

Fotograf: Paul Adolf Nordqvist, 1950



*Ingången till Nya
Cykelverkstaden från
Rådhusstorget. Ägare Evald
Åkerlund. Verstaden är
förlagd i källarplanet.*

Fotograf: Margareta Rantatalo, 1992



*Interiör från Nya
Cykelverkstaden på
Rådstutorget.*

*Ägare Evald Åkerlund.
Genom fönstret ser man
lekplatsen i Stadsparken.*

Fotograf: Margareta Rantatalo, 1992



*Interiör från Evald Åkerlunds
Nya Cykelverkstaden,
Stationsgatan 37, kvarteret
Hönan. T v ägaren Evald
Åkerlund*

Fotograf: Svante Green, 1980



*Allan Andersons första dotter
Eva Kristina på cykel under
sommaren 1943.*

Fotograf: Allan Anderson, 1940



*Cykelverkstad vid
Köpmangatan, kv Braxen.
"Verksked Cykel-och
Mopedservice El- och
Gassvets"*

Fotograf: Arvid Moberg, 1958

*Man stående och håller i
en cykel och på styret
sitter en liten pojke.*



*Kvinna stående
med cykel.*





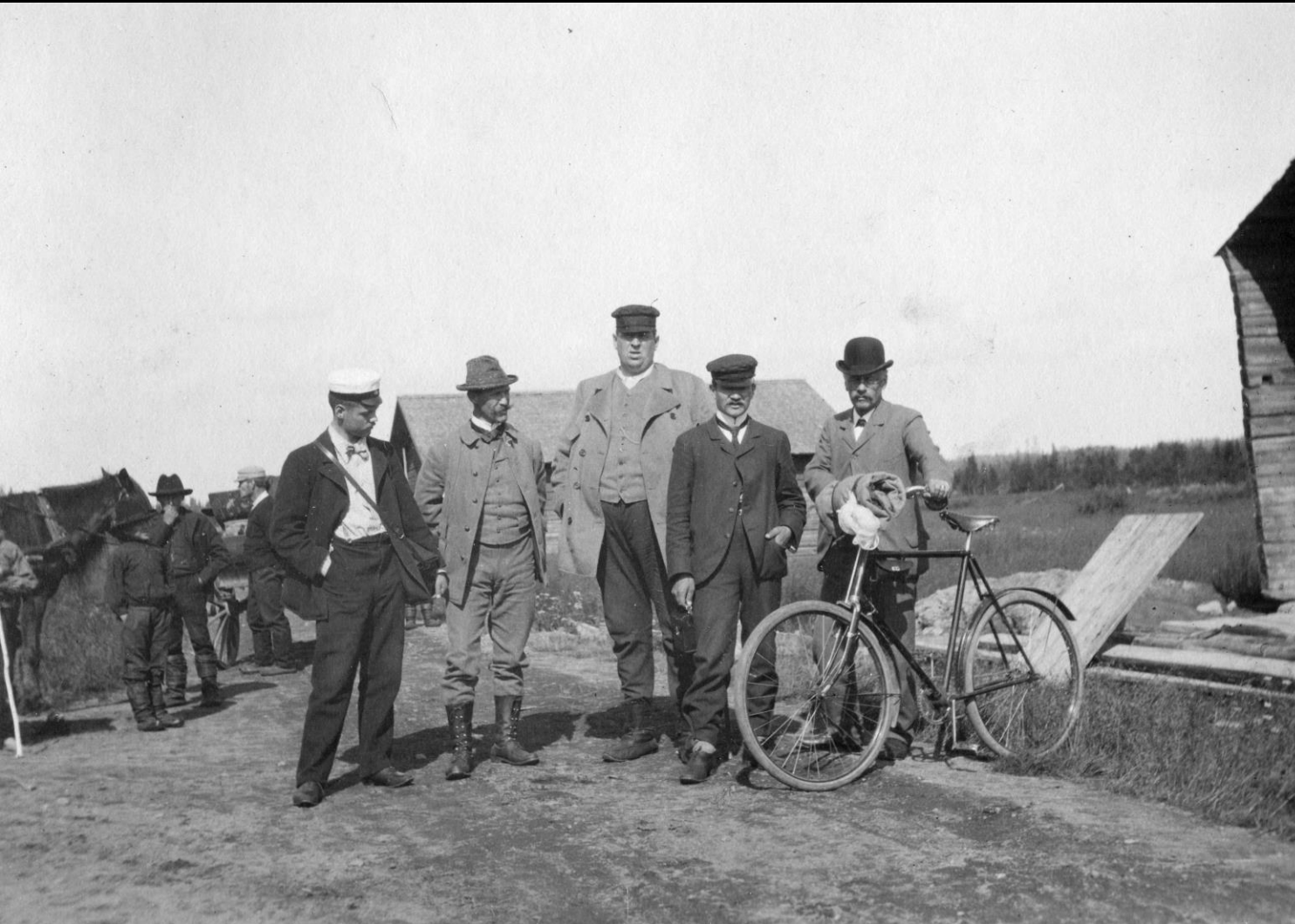
*Storgatan 34 cykelaffär Monark.
Gatuliv, två kvinnor i samspråk, cykel
med trampan som cykelstöd.*

Fotograf: Norrl Socialdemokraten, 1943



*Storgatan 34 i förgrunden med
cykelaffären Monark och på hörnet
av kv Gripen finns Lindqvists
konditori. På andra sidan
Smedjegatan syns kv Abborren med
Konsum affären på adress Storgatan
36. Utanför Monark står tre cyklar
ställda med trampan som cykelstöd.
Ev ett korvstånd mitt på Storgatan
utanför Konsum*

Fotograf: Norrl Socialdemokraten, 1943



*Fem herrar uppställda för
fotografering. Ynglingen till vänster
(okänt namn) bär studentmössa.
Mannen till höger bär en kubb och
har en cykel framför sig (okänt
namn). Andra mannen från vänster
är sekreterare Österman, tredje är
landshövding Bergström
(landshövdingen mellan 1900-1911)
och därefter jordbrukskonsulent
Walde Lorens Wanhainen.*

Fotograf: Okänd, 1908



*Marianne Norblad på cykel
utanför Shopping och
posthuset i kv Råttan.*

Fotograf: Stig Norblad, 1960



*Daniel Olssons eftr.
cykelverkstad i kv Karpen,
Stationsgatan 56*

Fotograf: Stig Norblad, 1960



Carlssons Cykel och Mopedverkstad i kv. Karpen



*En cykel av märket Monark
på en snöig väg*

Fotograf: Rune Espling, 1950-talet



Sverigeloppet är ett klassiskt cykellopp från Haparanda till Ystad. Loppet arrangerades av Stockholmstidningen sammanlagt tio gånger mellan 1951 och 1965. Deltagarna tog sig fram med 2-växlade brukscyklar längs bitvis leriga landsvägar

Fotograf: Rune Espling, 1950-talet



*En deltagare i Sverigeloppet,
Gösta "Snoddas" Nordgren
tar matpaus utanför
"Språklådan" Läroverket.*

Fotograf: Rune Espling, 1950-talet



*Cykellopp (Sverigeloppet)
på Storgatan.
Till vänster kv Strutsen
och till höger kv Gripen.*

Fotograf: Rune Espling, 1950-talet



*Kyrkstugor i Gammelstad.
På vägen framför stugorna
två kvinnor, en gående
och en på cykel*

Fotograf: Rune Espling, 1950



Fotograf: Erland Sundström, 1933

Bergnäsets smedja. Bröderna Jonsson smides-och reparationsverkstad. Till vänster "långsmeden" Jakob Jonsson och till höger "lillsmeden" Patrik Jonsson. Smedjan låg ungefär där nu trafikljuset vid Kallaxvägen är beläget, en bit in mot Bergnänsbron, kanske 50 meter. Verksamheten började 1933. Man tillverkade gummivagnar, gjorde järnband till trähjul av skrotade bilar, arbetade med jordbrukssmid, cykel- och bilreparationer och inte minst konstsmide. Smedjan köptes in av kommunen för Älvsbrovägens byggnad 1953/54



Britt Högberg, född Öhman, och Lars Åke Högberg sitter på brygga vid Skurholmsfjärden, nedanför Burströmska gården dit de tagit sig med cykel. I bakgrunden syns Luleå stad.

Fotograf: Lars Åke Högberg, 1953



*Tältcamping med cykel.
Adina Engström, född
Ruuth i Antnäs*

Fotograf: Okänd, 1961



Varning för tåg en här cyklande trion från trafikskolan i Gammelstad är inne på sista varvet för eget? körkort?. De heter Yvonne Lindberg, Elisabeth Sundberg och Peter Åström. Han som håller upp järnvägbommen bär namnet Birgitta Heijer. Samtliga i 6-årsåldern.

Fotograf: Okänd, 1961



Gertrud Nilsson cyklar på isvägen. "Det gäller att hålla balansen" på den smala isvägen från färjeläget på Bergnäset och in till staden. Bergnässidan.

Fotograf: Norrbottens-Kuriren, 1954



*Man cyklande på
Rånlunds gård.*

Fotograf: Björk Abagus



Klöverträsk. Två unga män med cyklar bakom en häst. Den ene mannen håller i hästens tömmar.



*Buss med registerinsnummer BD 5601.
Går sträckan Luleå-Kalix. Framtill på
bussen finns cyklar upphängda. På
trottoaren står Lars Widlund.*

Fotograf: Helmer Widlund, 1941



Trängsel med passagerare och cyklar ombord på färjan Trafik.

Fotograf: Helmer Widlund, 1946



*I förgunden män med sina
cyklar i samspråkar på
Storgatan framför kv Strutsen
(nuvarande Strandhuset 2010)*

Fotograf: Paul Adolf Nordqvist, 1950-talet



*Marknadsdag på Salutorget.
Fullt med människor och
cyklar.*

Fotograf: Paul Adolf Nordqvist, 1940-talet



*Storgatan med fullt av cyklar i
refugen. Till vänster syns
Stadshotellet i kv Kalkonen.*

Fotograf: Paul Adolf Nordqvist, 1950-talet



Grönytor i anslutning till Luleå Järnvägsstation. Till vänster parkerade cyklar och mitt i bilden barn som står och samtalar med en vuxen. Rakt fram syns Pressbyrån och direkt till vänster en korvkiosk.

Fotograf: Paul Adolf Nordqvist, 1950-talet



Storgatan österut vid korsningen Kungsgatan. Till höger syns Esso bensinstation och en mängd cyklar står parkerade i mittrefugen. I bakgrunden syns Sjögrens Konditori. Tryckt text på vykortet: "Luleå. Storgatan Pressbyrån 10527".

Fotograf: Okänd, 1940-talet



*Pojke som cyklar efter
Edeforsgatan, Örnäset.*

Fotograf: Svante Green, 1974



Trafik med bilar, lastbil och cyklar i korsningen Storgatan-Smedjegatan. Vid korsningen syns kv Abborren

Fotograf: Arvid Moberg, 1960



*Kv Hackspetten.
Storgatan. I förgrunden
stashuspensalens cyklar.*

Fotograf: Börje Uusihauta, 1950-talet



Stadshotellets brand 7 september 1959. Några unga pojkar betraktar branden från sina cyklar.

Fotograf: Stig Norblad, 1959



Okända cyklister med slagfällor.

Fotograf: Joel Larsson, 1950-talet