



- Bebyggda kvarter med adressnummer
- Industriområde
- Park
- planering
- Skog
- Övrig mark
- Offentlig byggnad
- Gång- och cykelbana
- Badplats
- Nivåkurvor

1976 ÅRS UPPLAGA

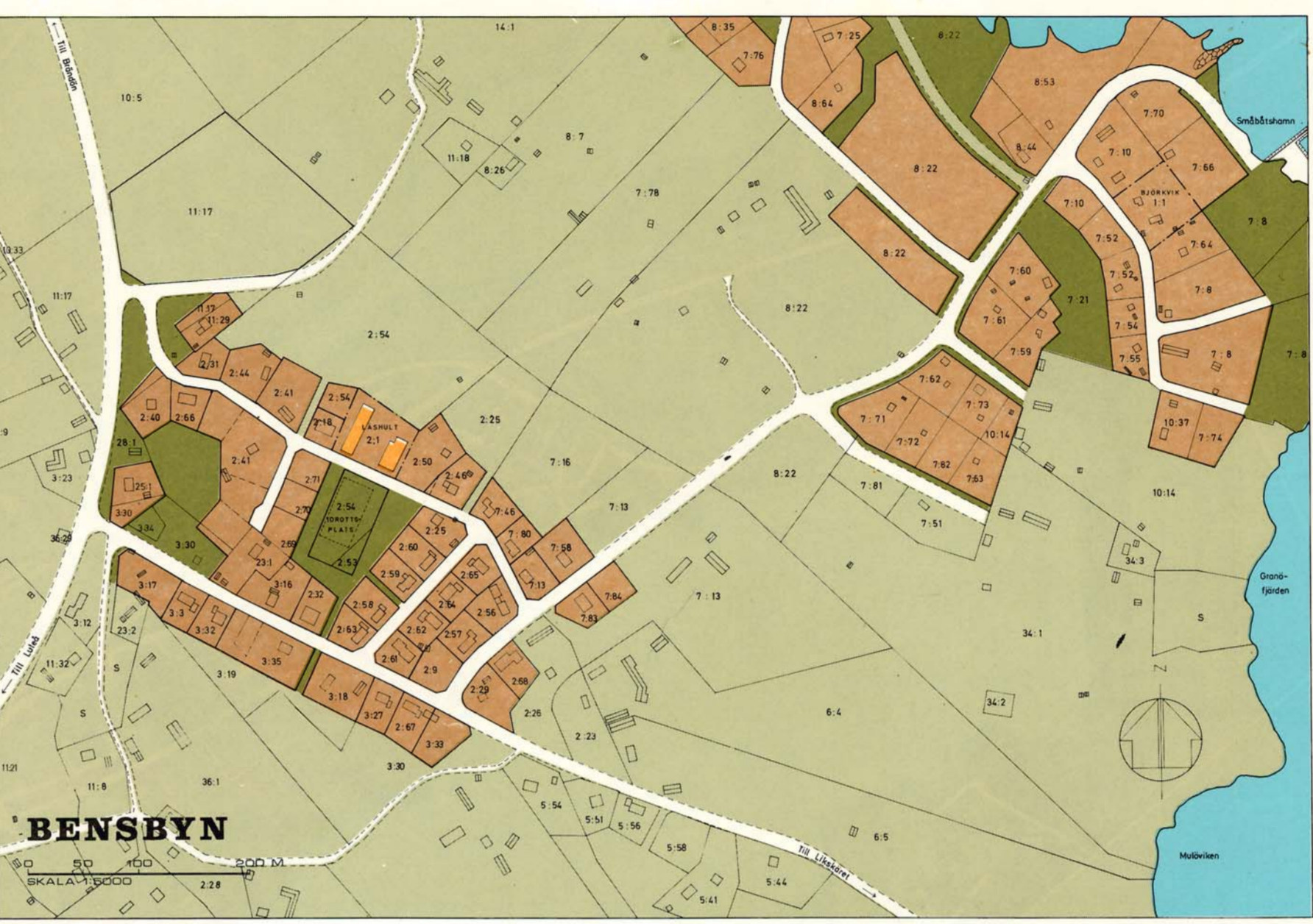
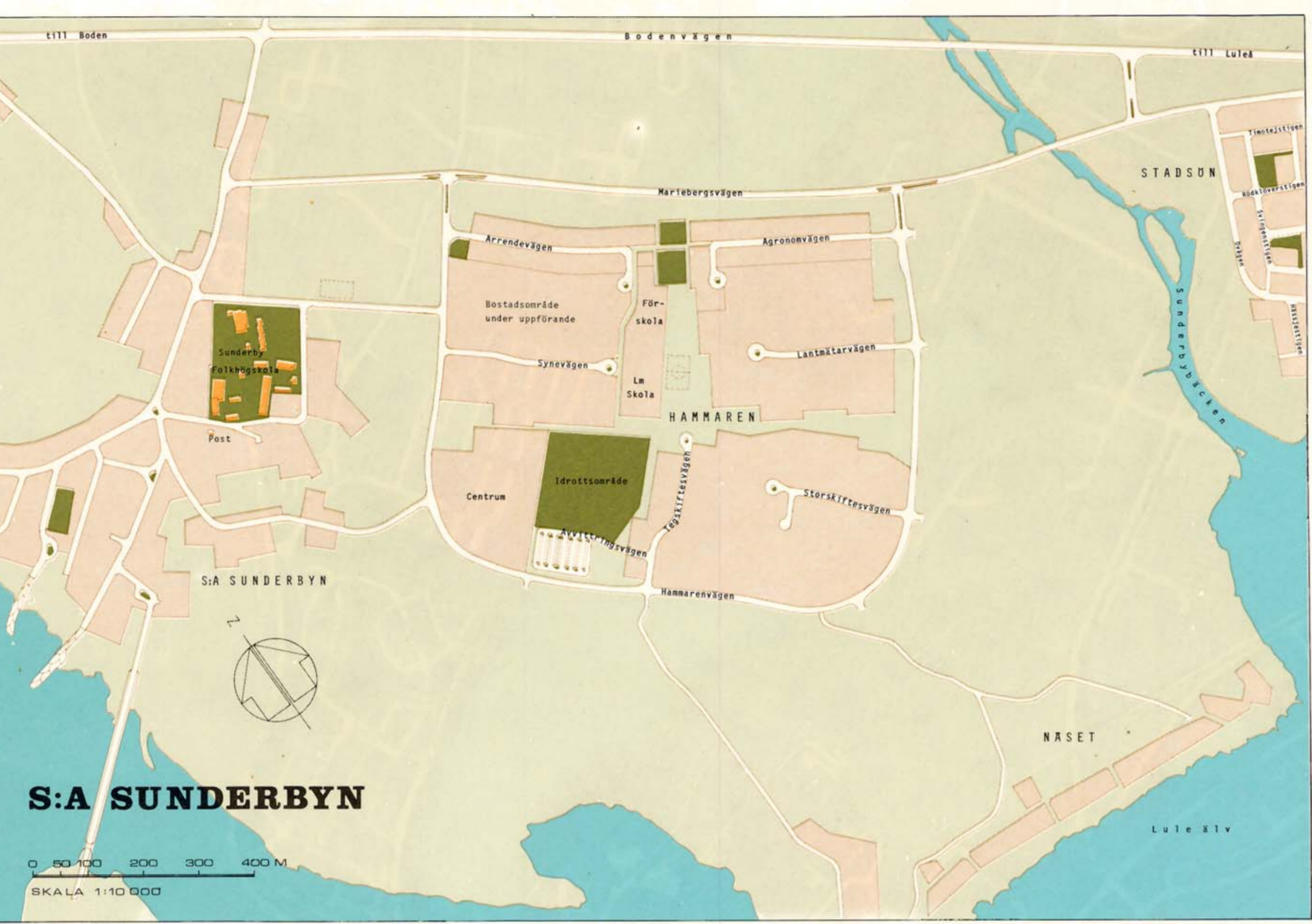
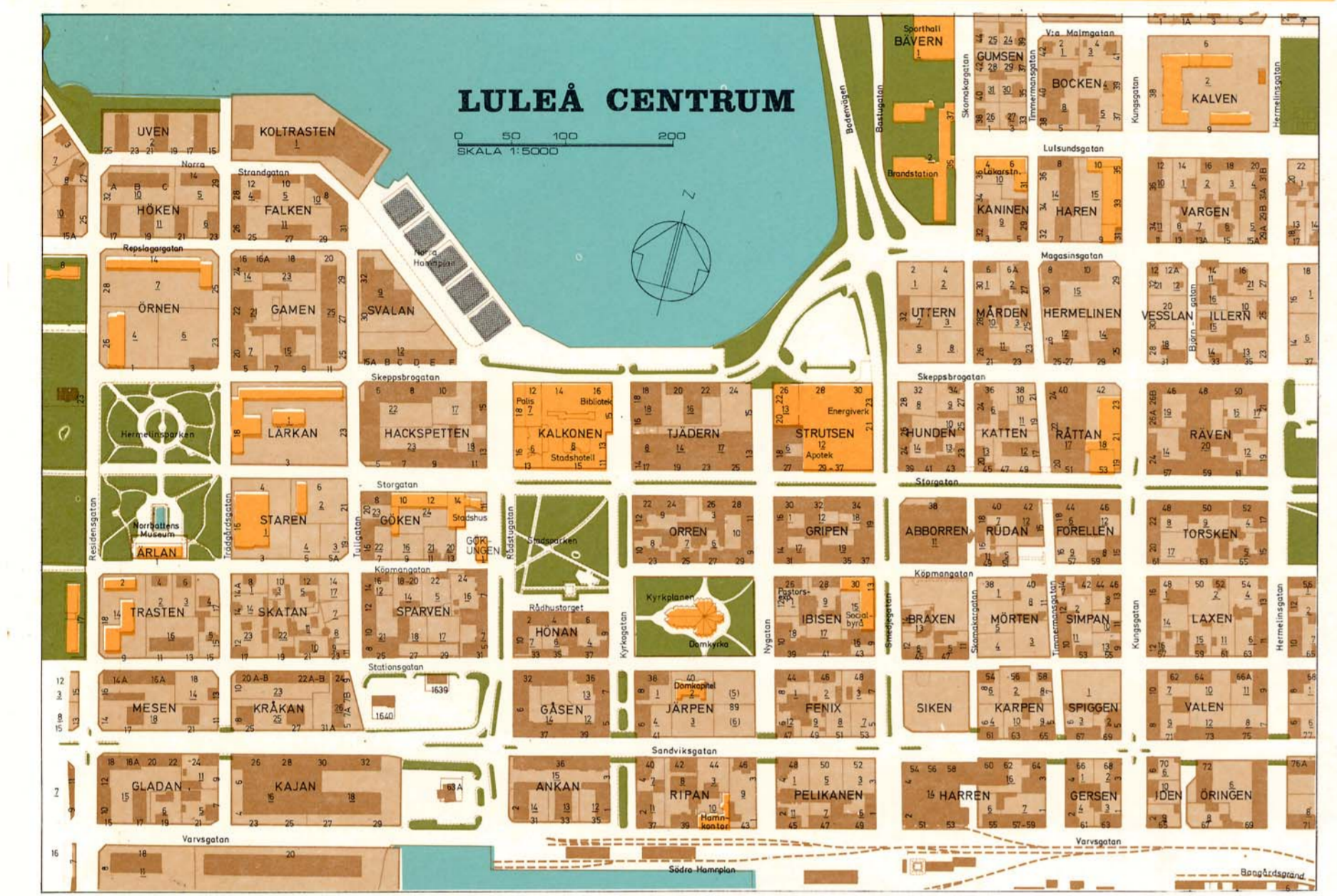
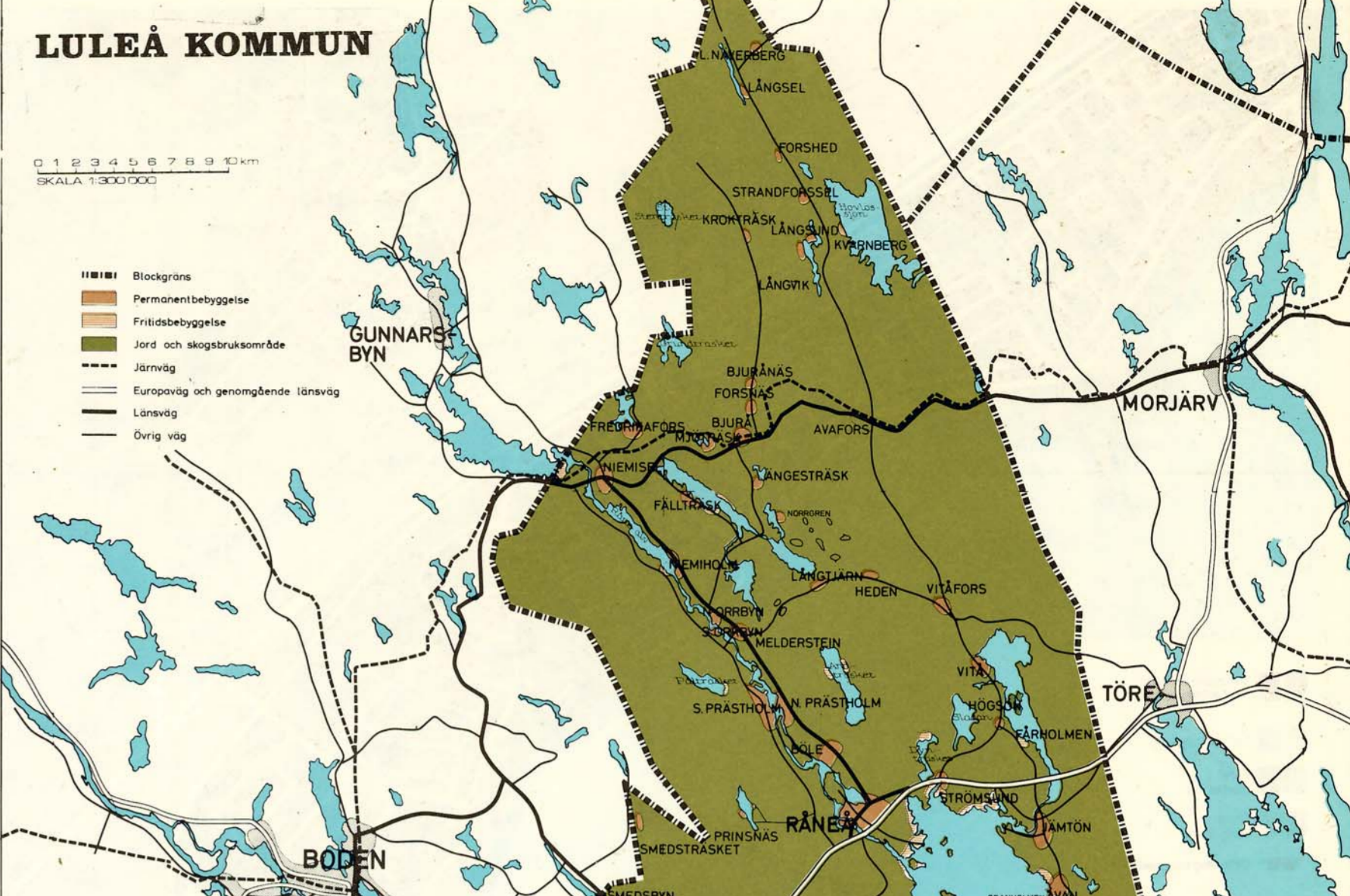
STADSMÄTNINGSKONTORET
 GEORG PALMGREN BENGT FRANZÉN
 stadsingenjör 1:e mättningsingenjör

TURISTKARTA

0 200 400 600 800 1000 M
 Skala 1:15 000

Utgivet av vaktbrosjyren för spridning. Skapat i utvärderingsprogrammet EPS/3.00

TURISTKARTA



Förteckning över gator med hänvisning till kartan

Abborrgränd 4K	Fabriksvägen 3K	Hälsögränd 8A	Rorvägen 2E	Sågarvägen 2E
Abraham Ruhn gränd 3E	Fagerögränd 3K	Höjrogränd 6F	Rullstegen 2H	Sålvägen 2E
Afälvsvägen 8K	Fakögränd 3K	Höjrogränd 6D	Rådgatan 3E	Sålvägen 2E
Agnesv. S. Sunderb. 2E	Falkgränd 3K	Höjrogränd 6C	Rejvågsvägen 4E	Sjöbovägen 3H
Aldergränd 3H	Falkgränd 3K	Höjrogränd 6B	Ridåsvägen 3F	Söndervägen 3E
Alvgränd 3H	Falkgränd 3K	Höjrogränd 6A	Ridåsvägen 3E	Tallbovägen 8K
Alvgränd 3H	Falkgränd 3K	Höjrogränd 6A	Ridåsvägen 3D	Tallbovägen 7B
Alvgränd 3H	Falkgränd 3K	Höjrogränd 6A	Ridåsvägen 3C	Tallbovägen 7A
Alvgränd 3H	Falkgränd 3K	Höjrogränd 6A	Ridåsvägen 3B	Tallbovägen 7A
Alvgränd 3H	Falkgränd 3K	Höjrogränd 6A	Ridåsvägen 3A	Tallbovägen 7A
Alvgränd 3H	Falkgränd 3K	Höjrogränd 6A	Ridåsvägen 3A	Tallbovägen 7A

LULEÅ - 354 år men ung som sjutton

När du är i Luleå kommer du snart att märka att Luleå är en ovanligt vacker stad. Den centrala del ligger på en halvö och övriga stadsdelar ligger stränderna av de många fjärdar som skiter in kilar hit och där i stadsdelen. Sten är modern. Totalt finns här cirka 67.000 människor. Av dessa bor cirka 58.000 i centralorten och övriga på landsbygden. Utsikten från stan finns vackrare skärgård, en arkipelag som består av hundratal öar, öppna för alla. Därua - men också i stadens omedelbara närhet - finns mängder av fina bad. Detta och mycket annat står till ditt förfogande. Luleå kommun välar dig välkommen hit.

Historik

Luleå är mer än 350 år gammal stad som har utvecklats ur en köpstad - Gammeledet - en mil från kusten. Första gången den omnämnes är 1339. Då drevs en omfattande handel med Stockholm här. Den nordbottniska köpmannen förde därför under den här tiden - och långt senare - en ambulerande tillvaro mellan sin nordliga uppost och huvudstaden. Många länder hade betydande förtroendepådrag både hemma och borta. "Bortskäpning" Anders Svensson är ett gott exempel. Han var under en lång följd av år ridsman i Stockholm och blev senare borgmästare där. Bonde i Luleå och borgmästare i Stockholm var på den tiden en möjlig kombination.

Dekret räddade

1621 fick kyrkviden Gammeledet stadsrättigheter, men då som långt senare knappast stads-karakter. Att stå på en position i ett land är tungt. För Luleå har det i ranning gått via svärter-heter och motgångar. Det började rotas i inledningsdelat. Man fick nämligen ta till ett kungligt dekret för att få borgarna att flytta till den nya stadsdelen. Det forsnade via följande berättningar, brändstadsstörer och krosskärningar och fram till modernare tid, men också då har utvecklingen tidvis stannat upp.

Utvecklingsepoker

Luleå har gått igenom flera betydande utvecklingsepoker och är nu inne i ytterligare en. Den första inleddes när den bottniska handelskonungens handelsstaden 1765. Den inleddes som då började utvecklas baseras främst på skogen. Från Stockholm kom industrimanen Carl Fredrik Liljevald - han med kommandot över riksvälde kapten. Han byggde upp en varvsindustri, Östernvarvet, som ganska snart följde efter i Christian Giltzauz som stadsdekanus i Josefensgränd. När varvsindustri i Luleå var mest aktiv sjöfarande från ett enda varv (forton större fartyg per år).

Utbildningsepoken

Hösten 1971 inleddes utbildning på universitetsnivå i Luleå och året därefter startade tekniska högskolan sin verksamhet. Vid universitetstillfället bliskar ca 200 studerande bl a matematik, nationalekonomi, företagsekonomi, engelska m.m.

