

KARTA ÖVER DEL AV LULEÅ

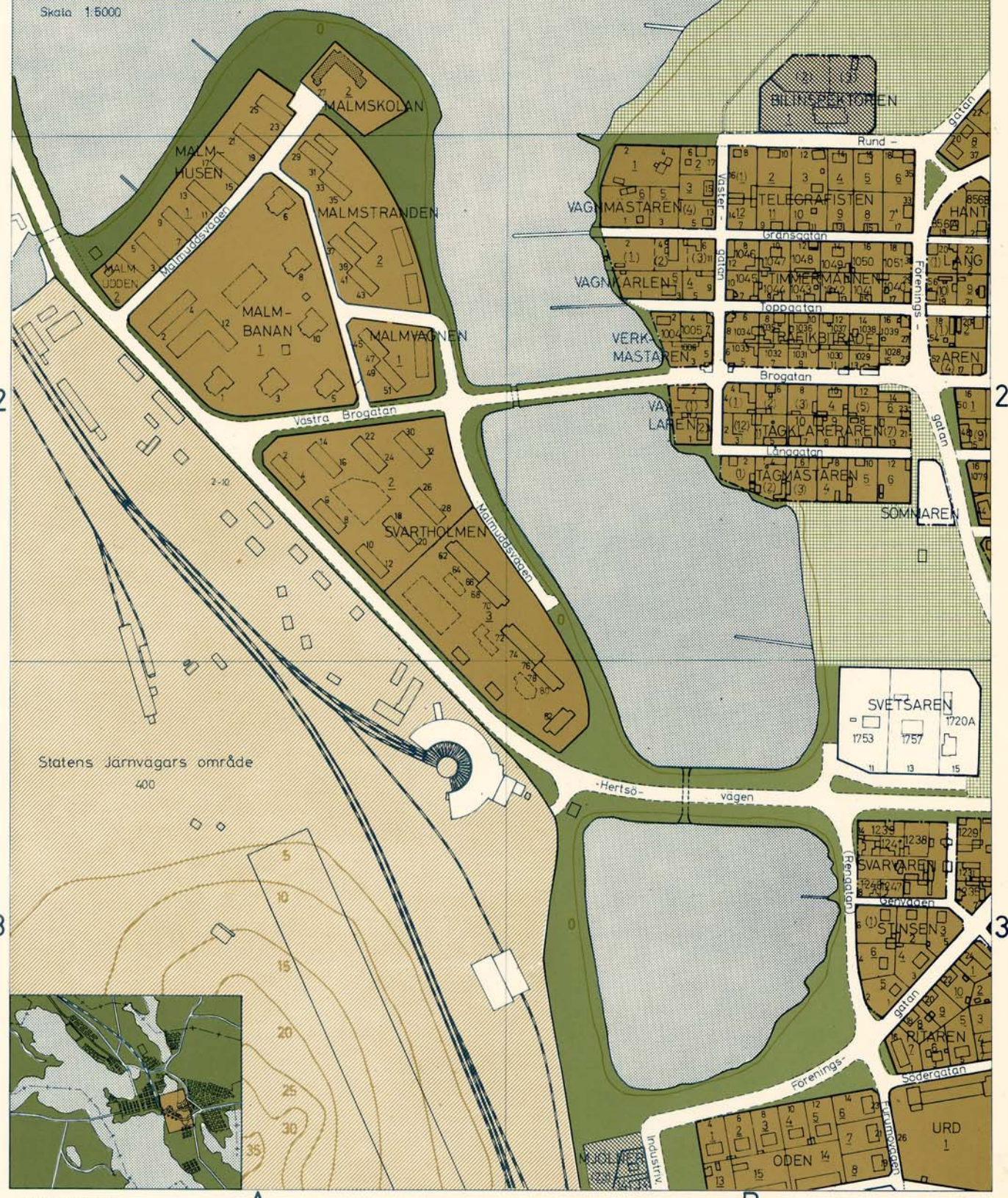
UPPRÄTTAD OCH RITAD VID
STADSINGENJÖRSKONTORET

GEORG PALMGREN BENGT FRANZÉN
STADSINGENJÖR I:e MÄTNINGSTEKNIKER

Skala 1:5000



Skarholmsfjärden



Statens Järnvägars område
400



För spridning godkänd i Rikets Allmänna Kartverk den 15.3.1967
Norrbottnens LITO, Luleå